

SCHIEBETÜRBESCHLAG

MONO

Ein Qualitätsprodukt von
B&H Beschlagtechnik OHG



Konstruktion und Design Karl-Heinz Hug

B&H

Beraten & Handeln Fachhandel für
innovative Beschlagtechnik
und LED-Beleuchtung

2011

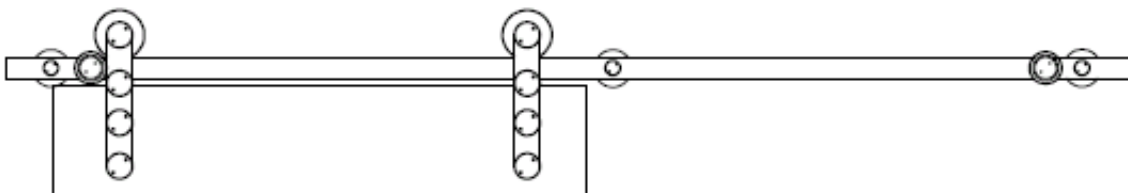
Schiebetürbeschlag MONO

B&H

Beraten & Handeln

Fachhandel für innovative Beschlagtechnik und LED-Beleuchtung

Komplett-Sets aus Edelstahl für die Montage an Wänden.
Belastung bis 75 kg



Für Türöffnungen von 750 mm bis 900 mm,

**Komplett - Set für Glasschiebetüren aus ESG - Glas
Glasdicke 8 - 10 mm, bestehend aus:**

- 1 x Laufschiene Edelstahl, \varnothing 25 mm L= 1800 mm
- 3 x Wandbefestigung Edelstahl für Massiv-Wände \varnothing 50 mm
- 2 x Rollwagen Edelstahl, mit Aushebelschutz u. Höhenverst.
- 2 x Türstopper Edelstahl, \varnothing 32 mm
- 1 x Bodenführung Edelstahl, für Glastürblatt 8 bis 10 mm

Art. Nr. SG-001-1800

Art. Nr. SGR-001-1800

**Komplett - Set für Holzschiebetüren
Türdicke 20 - 42 mm bestehend aus:**

- 1 x Laufschiene Edelstahl, \varnothing 25 mm L= 1800 mm
- 3 x Wandbefestigung Edelstahl, für Massivwände \varnothing 50 mm
- 2 x Rollwagen Edelstahl, mit Aushebelschutz u. Höhenverst.
- 2 x Türstopper Edelstahl, \varnothing 32 mm
- 1 x Bodenführung Kunststoff, für Holztürblatt 20 bis 42 mm

Art. Nr. SH-001-1800

Art. Nr. SHR-001-1800

Für Türöffnungen von 901 mm bis 1010 mm,

**Komplett - Set für Glasschiebetüren aus ESG - Glas
Glasdicke 8 - 10 mm, bestehend aus:**

- 1 x Laufschiene Edelstahl, \varnothing 25 mm L= 2100 mm
- 4 x Wandbefestigung Edelstahl für Massiv-Wände \varnothing 50 mm
- 2 x Rollwagen Edelstahl, mit Aushebelschutz u. Höhenverst.
- 2 x Türstopper Edelstahl, \varnothing 32 mm
- 1 x Bodenführung Edelstahl, für Glastürblatt 8 bis 10 mm

Art. Nr. SG-001-2100

Art. Nr. SGR-001-2100

**Komplett - Set für Holzschiebetüren
Türdicke 20 - 42 mm bestehend aus:**

- 1 x Laufschiene Edelstahl, \varnothing 25 mm L= 2100 mm
- 4 x Wandbefestigung Edelstahl, für Massivwände \varnothing 50 mm
- 2 x Rollwagen Edelstahl, mit Aushebelschutz u. Höhenverst.
- 2 x Türstopper Edelstahl, \varnothing 32 mm
- 1 x Bodenführung Kunststoff, für Holztürblatt 20 bis 42 mm

Art. Nr. SH-001-2100

Art. Nr. SHR-001-2100

Das Schiebetürsystem Mono zeichnet sich durch exzellente und sorgfältige Verarbeitung aus.

Es überzeugt durch eine bestechende Optik und seine hervorragende Laufruhe, durch eingebaute spezial Doppelkugellager.

**Sonderaktion bis 31. April 2011
nur für das Handwerk**

Alle Preise zuzüglich 19% MwSt., Fracht und Verpackung

Sonderlängen und zweiflügelige Anlagen auf Anfrage.

Montageanleitung:

www.buh-beschlaege.de

Art. Nr. Set

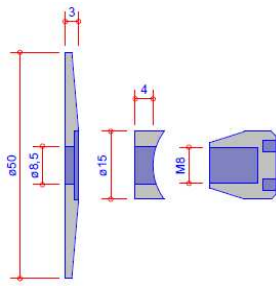
Laufschiene

SG-001-1800	Laufschiene massiv
SH-001-1800	Laufschiene massiv
SGR-001-1800	Laufrohr t = 2,0 mm
SHR-001-1800	Laufrohr t = 2,0 mm
SG-001-2100	Laufschiene massiv
SH-001-2100	Laufschiene massiv
SGR-001-2100	Laufrohr t = 2,0 mm
SHR-001-2100	Laufrohr t = 2,0 mm

Schiebetürbeschlag MONO Systemkomponenten

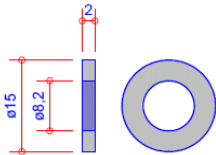
Wandbefestigungen Edelstahl V2A

L = 4 mm/17 mm/33mm



- Art. Nr.:
 WB-G -001 4 mm
 WB-GZ-001 17 mm
 WB-H -001 17 mm
 WB-HZ-001 33 mm

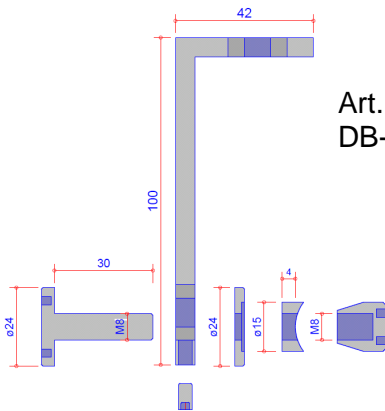
Distanzscheiben Edelstahl V2A



- Art. Nr.:
 WB-D2-001 2 mm
 WB-D5-001 5 mm

Deckenbefestigung Edelstahl V2A

Mit ca.5,0 mm Höhenverstellung



- Art. Nr.:
 DB-100-001

Laufschiene massiv Edelstahl V2A

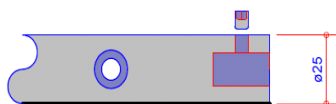
Laufschiene bis 2700mm



- Art. Nr.:
 LS-SL-001-xxxx mm
 Für x Länge angeben

Laufschiene massiv Edelstahl V2A

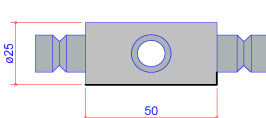
Für Kupplung ab 2700 mm



- Art. Nr.:
 LS-LK-001-xxxx mm
 Für x Länge angeben

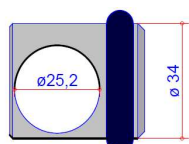
Laufschielenkupplung Edelstahl V2A

Für Kupplung ab 2700 mm



- Art. Nr.:
 LSK-50-001

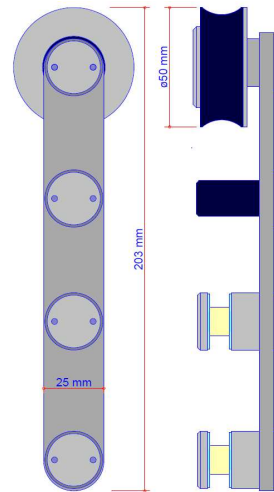
Türstopper Edelstahl V2A



- Art. Nr.:
 TSR-R-001

Laufwagen für Glastüren Edelstahl V2A

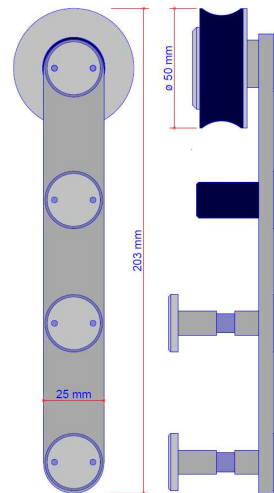
Für Glastüren 8-10 mm mit ca.5,0 mm Höhenverst.



- Art. Nr.:
 LW-G-001

Laufwagen für Holztüren Edelstahl V2A

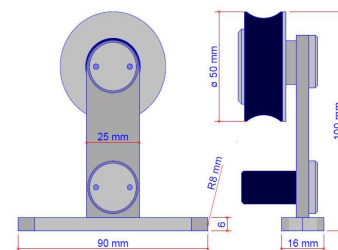
Für Holztüren von 20-42 mm, mit ca.5,0 mm Höhenverst.



- Art. Nr.:
 LW-H-001

Laufwagen für Holztüren Edelstahl V2A

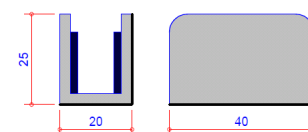
Befestigung oben.



- Art. Nr.:
 LW-HO-001

Bodenführung Glastüre Edelstahl V2A

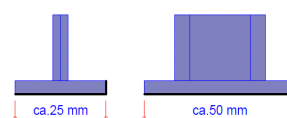
Für Glastüren 8 mm - 10 mm



- Art. Nr.:
 BF-G-001

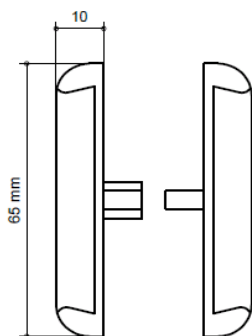
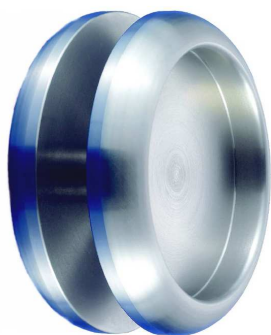
Bodenführung Holztüren Kunststoff

Für Holztüren 20 mm - 42 mm



- Art. Nr.:
 BF-H-001

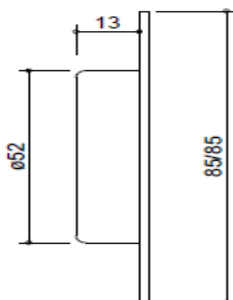
Stoßgriffe und Griffmuscheln



Muschelgriff als Griffpaar für Glas- und Holztüren

Edelstahl Feinschliff, ø 65 mm

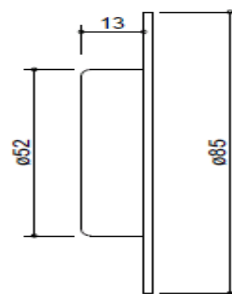
Art. Nr. 010-0105



Muschelgriff für Holztüren

Edelstahl Feinschliff, 85/85 mm

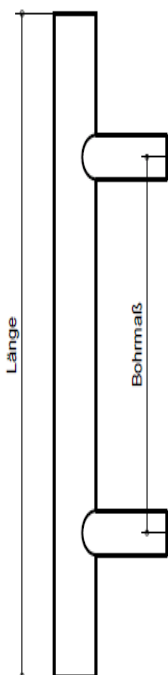
Art. Nr. 119.1110



Muschelgriff für Holztüren

Edelstahl Feinschliff, ø 85 mm

Art. Nr. 119.1112



Stoßgriffe als Griffpaar

Edelstahl Feinschliff, ø 25 mm

Art. Nr.	Maß L	Maß B
SGP30-25	300	200
SGP40-25	400	300
SGP50-25	500	300
SGP60-25	600	400
SGP80-25	800	600
SGP100-25	1000	700
SGP120-25	1200	900
SGP160-25	1600	1300

Weitere Griffe auf Anfrage unter:
www.buh-beschlaege.de
info@buh-beschlaege.de

Technische Änderungen vorbehalten 01.01.2011

B&H
 Beraten & Handeln

Fachhandel für
 innovative Beschlagtechnik
 und LED-Beleuchtung

B&H Beschlagtechnik OHG
 Hauptstr. 65 - 77833 Ottersweier
 Tel: +49 (0)7223 8006867
 Fax: +49 (0)7223 8006869
info@buh-beschlaege.de
www.buh-beschlaege.de